

## CONSEILS UTILES ET INDISPENSABLES

Tous les ans, nous sommes confrontés à des situations qui ne nous permettent pas d'intervenir dans de bonnes conditions ou qui nous empêchent tout simplement d'effectuer nos prestations. Voici une liste des situations et éléments à proscrire ou à privilégier.

### À PROSCRIRE

- Prise de contact ou de RDV d'intervention de dernière minute.
- Cuves béton, polyester, bois ainsi que les cuves de moins de 50 hl.
- Cuves équipées de vanne de 40, de vannes papillon 40-50-70.
- Cuves mal proportionnées en hauteur/largeur (trop hautes ou trop larges).
- Cuvierie trop distante du stationnement de nos véhicules (+ de 25m).
- Cuvierie mal accessible et/ou inaccessible dans sa partie haute et sans canne de remontage.
- Vendanges mal égrappées, chargées d'éléments indésirables (cornailon, objets métalliques, etc...).
- Eviter de réaliser un remontage ou une saignée avant notre arrivée (Ceci diminue fortement l'efficacité de notre intervention ou l'empêche par manque de jus au bas de cuves).
- En terme de sécurité, sachez que notre personnel ne peut intervenir sur les cuveries que si elles sont équipées de passerelle ou d'échelles sécurisées (en cas de non-conformité, nous vous laissons le soin d'y accéder pour réaliser les opérations nécessaires d'homogénéisation et de remontage).

### À PRIVILÉGIER

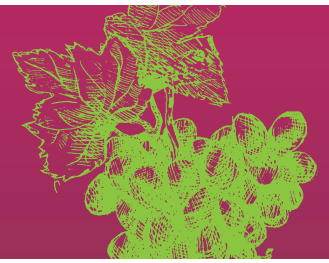
- Contact avant les vendanges pour visite du site, conseils et recommandations (pour les nouveaux clients).
- Prise de RDV d'intervention 5 jours avant votre date de ramassage (voir 3 jours en situation exceptionnelle).
- Intervention sur cuves inox ou email bien proportionnées, sécurisées et accessible en partie haute.
- Vanne de 50 à boule ou mieux encore en 70 à boule, canne de remontage si possible.
- Cuvierie au plus près de notre stationnement.
- Installations électriques 1 prise de 220v, 1 de 380v en 32 ampères ou 2 de 15 ampères.
- Branchement d'eau au plus près pour lavage et refroidissement.
- Vendanges bien éraflées, absentes de corps étrangers, pas de remontage et saignée.



# THERMO CONSEIL

Prestation & Conseil en Thermovinification

## TARIFICATION DE NOS PRESTATIONS VENDANGES 2024



BASE DE CALCUL : À L'HECTOLITRE DE VENDANGE + JUS MIS EN CŒUVRE (À LA TONNE = 10HL)

- Le chauffage est assuré entre 58 et 70°. Température moyenne de la cuve finie à +/-3°.
- Nous assurons le refroidissement entre 25 et 28°, accompagné de votre propre système en place. Impossibilité de descendre en dessous de la température de l'air extérieur.
- Majoration de 5 % pour chaque cas énuméré suivant :
  - prise en charge de la vendange à une température inférieure de 15°.
  - chauffage à plus de 70°.
  - cuverie distante de plus de 25 m de nos machines.
  - intervention sur cuverie de moins de 80 hl.
- Majoration de 10 % en cas :
  - d'intervention d'urgence non programmée à l'avance (minimum 5 jours).
  - intervention sur cuve de moins de 50hl.
  - vannes de 40 mm et vannes de 50 mm papillon (obstruction du système).
  - chantier difficile d'accès et de mise en oeuvre.
- L'électricité et l'eau de refroidissement et de nettoyage sont à votre charge.
- En cas de prestation rendue partiellement ou totalement impossible et ce indépendamment de notre volonté (cuve non prête, panne de courant à répétition, etc.), nous ne ne pourrions être tenus responsables et notre intervention sera facturée sur la base d'un forfait de 980 € HT.
- En cas d'intervention sur des vendanges à forte valeur ajoutée, vous êtes dans l'obligation de nous le signaler afin de prendre les dispositions nécessaires.
- **Frais kilométriques** en fonction des zones d'intervention (nous consulter).

### FORFAIT INTERVENTION CHAUD

Fioul et personnel compris.

Comprenant les 200 premiers hectolitres ou 20 tonnes.

**À partir de 1 890 € HT**

Hectolitre supplémentaire : 5,90 € HT  
ou 59 € HT / Tonne

### FORFAIT INTERVENTION FROID

Personnel compris.

Comprenant les 200 premiers hectolitres ou 20 tonnes.

**À partir de 1 490 € HT**

Hectolitre supplémentaire : 3,90 € HT  
ou 39 € HT / Tonne

### FORFAIT CHAUD + FROID

Fioul et personnel compris.

Comprenant les 200 premiers hectolitres ou 20 tonnes.

**À partir de 2 360 € HT**

Hectolitre supplémentaire : 8,30 € HT  
ou 83 € HT / Tonne

BON DE RÉSERVATION À RETOURNER PAR EMAIL : [gabriel@remuet.com](mailto:gabriel@remuet.com)

Domaine / Château / Cave Coopérative : .....

Mail : ..... Adresse : .....

CP : ..... Ville : .....

Dirigeant : ..... Tél/fax : .....

Responsable de chais : ..... Tél direct : .....

Contact référant (votre œnologue, consultant, autre) Mme/Mr : .....

NOUS ENVISAGEONS DE VOUS CONFIER CETTE ANNÉE : ..... cuves de ..... hl / tonnes, soit un total de ..... hl / tonnes

à traiter en : ..... (nombre d'interventions)

Nous intervenons dans les 48 heures après encuvaison. Date de la première intervention : .....

Remarques particulières : .....

Nom : ..... Date : ..... Signature : .....

## THERMO CONSEIL INGÉNIERIE

66, impasse des bruyères - Les mûriers - 69220 Corcelles en Beaujolais - FRANCE

Port. 06 07 69 54 75 - [gabriel@remuet.com](mailto:gabriel@remuet.com)

[www.thermovinification.com](http://www.thermovinification.com)